

建築条件なし売地

川越市小中居

J R川越線「南古谷」駅徒歩

12分

販売価格

1,880万円～

1,980万円

Life Information

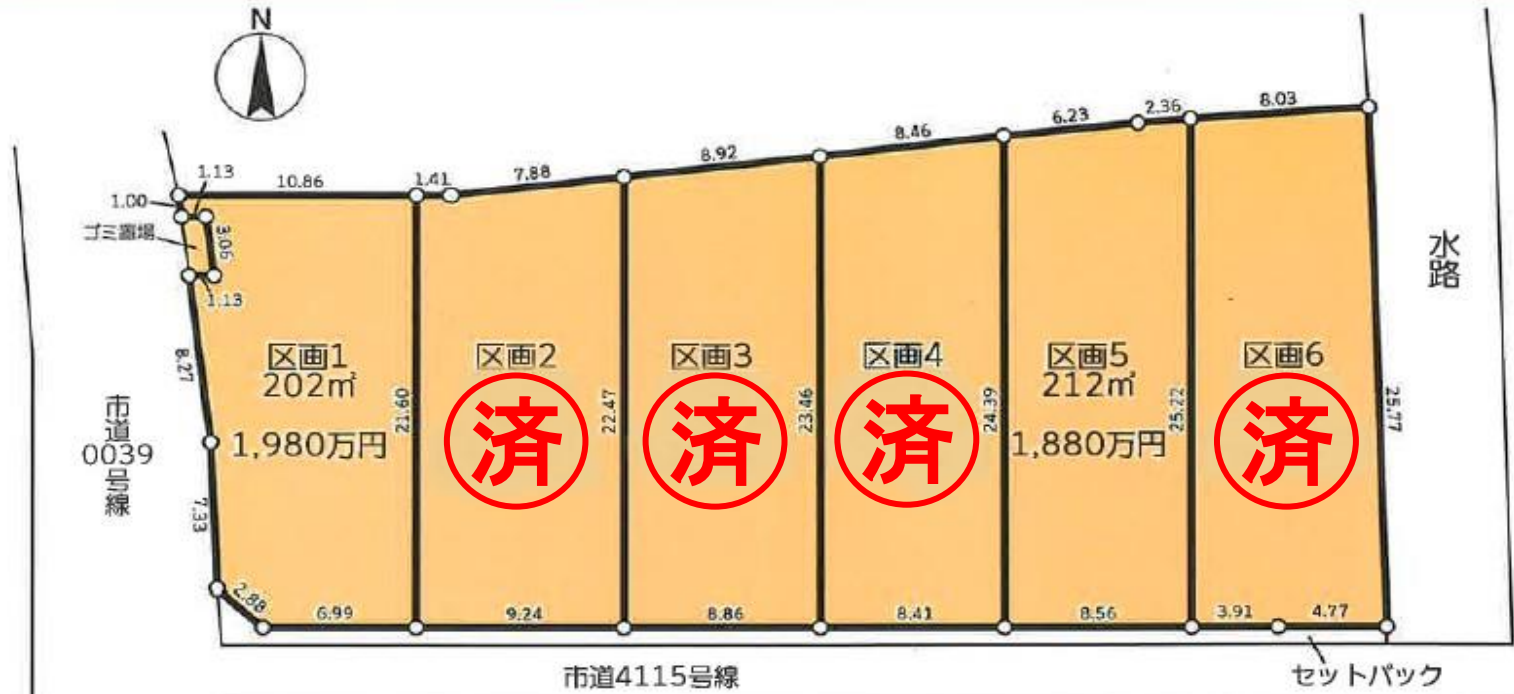
- ベルク901m
- ユニクス 1,333m
- ファミリーマート167m
- ドラッグストアセキ... 1,190m
- セキチュー 1,367m
- どんぐりの森保育園...591m
- 南古谷病院 1,087m

建築条件なし

土地面積60坪以上

閑静な住宅地内

駅徒歩圏内



※図面と現況に相違がある場合は現況優先とします。

物件概要

- 所在地/埼玉県川越市大字小中居947-1/950の一部
- 交通/J R川越線「南古谷」駅約900m
- 土地面積/区画図参照
- 土地権利/所有権
- 地目/畑
- 都市計画/市街化調整区域
- 用途地域/無指定
- 建ぺい率/60%
- 容積率/200%
- 地勢/平坦
- 引渡条件/現況渡し
- 引渡日/相談
- 建築条件/なし
- 接道状況/西側8.4m~8.9m・南側2.6m~3.2m
- 設備/東京電力・公営水道・本下水・都市ガス
- 都市計画法第34条第12号に該当
- 司法書士は売主指定
- 備考/・農転・開発許可申請は売主指定の測量事務所をご利用下さい
- ・都市計画法第34条第12号で建築物を建築する場合 市街化調整区域に長期居住(20年以上)する親族(自己の6親等以内又は配偶者の3親等以内)が川越市、上尾市、さいたま市、ふじみ野市、富士見市、所沢市、狭山市、日高市、鶴ヶ島市、坂戸市、三芳町、川島町に有する方で現在のご自宅が自己所有でない方が対象となります。
- ・上下水道引込・境界ブロックは売主負担です。※売主指定業者 ・開発農地転用費用は買主負担となります。

埼玉県知事免許(6)第18032号

〒331-0073 さいたま市西区指扇領別所 366-25

有限会社 えのきプランニング

☎048(625)5600

FAX 048(620)1576

取引態様

売主

手数料

3%(税込)